

# Materialidad

(102-44, 102-46, 102-47, 102-49)

**Nuestra promesa de valor en los territorios en los que operamos se fundamenta en la obtención de una licencia social que privilegie la construcción de una Buena Vecindad, la creación de valor diferencial y nuestro aporte al desarrollo sostenible. Y son estas premisas las que determinan nuestra convivencia y relación de largo plazo con los Vecinos y la Naturaleza.**



En GeoPark concebimos el ejercicio de materialidad como el principio que determina qué temas relevantes son suficientemente importantes para lograr armonizar los propósitos de nuestro negocio con las expectativas y preocupaciones de nuestros grupos de interés, y que por su relevancia deben ser informados en aras de seguir estrechando vínculos de confianza basados en la transparencia.

El contenido de nuestro Reporte SPEED/ESG 2020 mantiene el énfasis en el ejercicio de materialidad definido en 2017, ajustado en 2018, que presentamos en nuestro Reporte SPEED/ESG 2019.

Para identificarla, GeoPark contempló una combinación de factores internos y externos que incluyen, entre otros, la misión de la Compañía, la estrategia corporativa, las preocupaciones expresadas por los grupos de interés y las expectativas presentadas en estándares internacionales que se espera GeoPark cumpla. Este proceso contempló la realización de grupos focales, talleres participativos y entrevistas individuales con actores externos representantes de comunidades, organizaciones y autoridades, así como otros actores dentro de la Compañía.

A partir de este ejercicio definimos 23 temas materiales relacionados con los cinco elementos de nuestro Sistema Integrado de Valores SPEED: Seguridad, Prosperidad, Empleados, Entorno Ambiental y Desarrollo Comunitario.

A continuación presentamos nuestros temas materiales enmarcados en el Sistema Integrado de Valores SPEED, que desarrollamos a lo largo de este reporte:

■ **Nuestra gestión ESG (Ambiental, Social y de Gobierno Corporativo) nos pertenece a todos y la desarrollamos bajo los cinco componentes SPEED.**



**S**

**Seguridad**

- » Gestión de Seguridad y Salud
- » Capacitación en Seguridad y Salud
- » Seguridad vial



**P**

**Prosperidad**

- » Desempeño económico
- » Optimización de la operación
- » Manejo de reservas
- » Gestión de proveedores
- » Relacionamiento con grupos de interés
- » Gobierno corporativo y cumplimiento legal



**E**

**Empleados**

- » Capacitación, formación, desempeño y desarrollo
- » Atracción, selección y rotación
- » Compensaciones y beneficios
- » Diversidad e inclusión



**E**

**Entorno Ambiental**

- » Desempeño ambiental
- » Gestión integral del agua
- » Eficiencia energética
- » Manejo de emisiones
- » Gestión de residuos
- » Cuidado de la biodiversidad

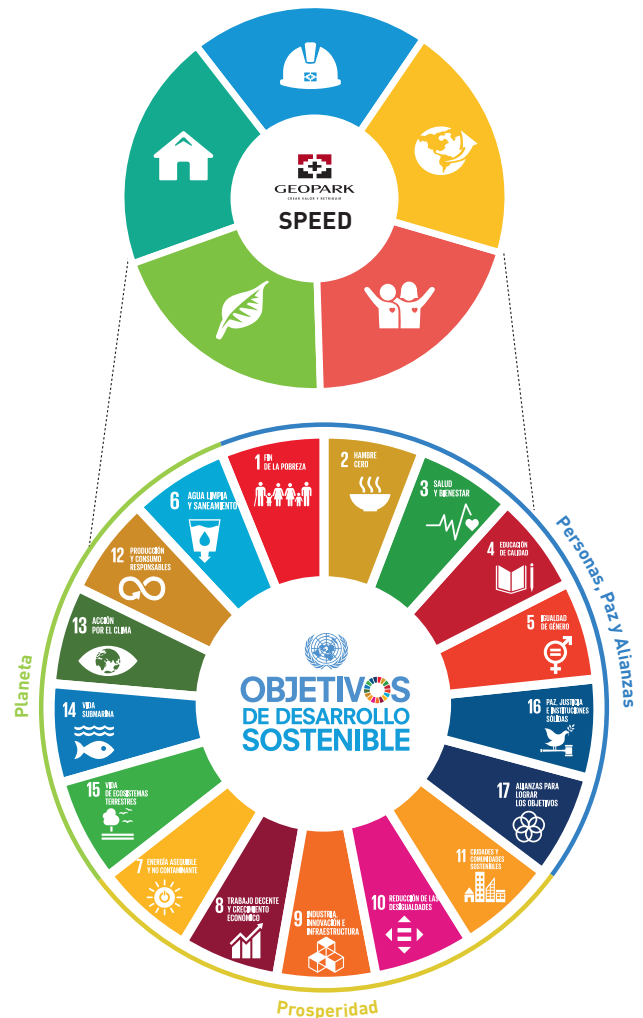


**D**

**Desarrollo Comunitario**

- » Desarrollo Comunitario
- » Participación ciudadana
- » Identificación de riesgos sociales
- » Relación con comunidades nativas

Nuestro Sistema Integrado de valores SPEED es un pilar sobre el que ha sido construido GeoPark y es la base de nuestra gestión en sostenibilidad. SPEED nos permite materializar el compromiso de GeoPark con la Naturaleza y los Vecinos, en línea con nuestra aspiración y decisión de continuar contribuyendo a las metas definidas por las Naciones Unidas en la Agenda 2030, y que se resume en los 17 Objetivos de Desarrollo Sostenible (ODS).



Al finalizar 2020 iniciamos el proceso de actualización de nuestro análisis de materialidad con el fin de identificar los asuntos más relevantes y de mayor impacto para nuestra Compañía y para los grupos de interés priorizados. Implementamos este proceso a partir de un ejercicio participativo, de diálogo y consulta, teniendo en cuenta los lineamientos propuestos por la Asociación Mundial del Sector del Petróleo y el Gas para Promover el Desempeño Medioambiental y Social (IPIECA), el Instituto Americano del Petróleo (API) y la Asociación Internacional de Productores de Petróleo y Gas (IOGP). En 2021 culminamos el análisis de nuestra materialidad, el cual será presentado en el Reporte SPEED/ESG 2021.